



Építésügyi Minőségellenőrző Innovációs Nonprofit Kft.

ÉMI ÉPÍTÉSÜGYI MINŐSÉGELLENŐRZŐ INNOVÁCIÓS
NONPROFIT KORLÁTOLT FELELŐSSÉGŰ TÁRSASÁG
H-1113 Budapest, Diószegi út 37. Levélcím: H-1518 Budapest, Pf: 69.
Telefon: +36 (1) 372-6100 Fax: +36 (1) 386-8794
E-mail: info@emi.hu Honlap: http://www.emi.hu

ÉMI NON-PROFIT LIMITED LIABILITY COMPANY FOR QUALITY CONTROL AND INNOVATION IN BUILDING
ÉMI SOCIÉTÉ À BUT NON LUCRATIF POUR LE CONTRÔLE DE QUALITÉ ET L'INNOVATION DU BÂTIMENT, RESPONSABILITÉ LIMITÉE
ÉMI NON-PROFIT GESELLSCHAFT FÜR QUALITÄTSKONTROLLE UND INNOVATION IM BAUWESEN MIT BESCHRÄNKTER HAFTUNG

MT-T273N-01451-2012

IGAZOLÁS

az **ETA-07/0023** számú Európai Műszaki Engedéllyel (ETA) rendelkező

StoTherm Mineral 6 homlokzati hőszigetelő rendszer

TŰZVÉDELMI MEGFELELŐSÉGÉRŐL

A termék megnevezése: StoTherm Mineral 6 homlokzati hőszigetelő rendszer.

Kérelmező és a Tűzvédelmi Megfelelőségi Igazolás (TMI) jogosultja:

Sto Építőanyag Kft.
2330 Dunaharaszti, Jedlik Ányos u. 17.

Gyártó:

Sto Aktiengesellschaft
D-79780 Stühlingen, Ehrenbachstraße 1.
Németország

Forgalmazó:

Sto Építőanyag Kft.
2330 Dunaharaszti, Jedlik Ányos u. 17.

Jelen igazolást az ÉMI Nonprofit Kft. az **ETA-07/0023** számú, **2012. április 28-án** kelt Európai Műszaki Engedélyben részletezett vizsgálati eredmények értékelése alapján, továbbá a hátoldalon (és pótlapo(ko)n) rögzített adatok, feltételek és szabályozások mellett adja ki.


Az építési termék alkalmazási területe:

Alkalmazható új és régi építésű téglá, beton és vakolt falszerkezetek külső hőszigetelő burkolására

A Tűzvédelmi Megfelelőségi Igazolás **2017. április 28-ig** érvényes.

Budapest, 2012. szeptember 24.

P.H.


Dr. Matolesy Károly
műszaki- és tudományos igazgató

Ez a Tűzvédelmi Megfelelőségi Igazolás 3 oldalt és 1 (5 oldal) mellékletet tartalmaz, amely(ek) e dokumentum részét képezi(k).

*Atyán 2017. 09. 07.
Pál 4*

KBiA-X-1-2009.09.17.

A vizsgáló egység megnevezése:

ÉMI Nonprofit Kft. Tűzvédelmi Divízió (2000 Szentendre, Dózsa György út 26.) és
Tűzvédelmi Laboratórium* (2000 Szentendre, Dózsa György út 26.)

* A Tűzvédelmi Laboratórium teljes jogú tagja az EGOLF (European Group of Organisations for Fire Testing; Inspection and Certification - Tűzvédelmi vizsgáló, ellenőrző és tanúsító szervezetek Európai Csoportja) szervezetének.

A termék vizsgálata során figyelembe vett jogszabályok, szabványok, előírások:

MSZ 14800-6:2009, MSZ EN 13823:2011, MSZ EN ISO 11925-2: 2011, MSZ EN 13501-1:2007+1:2010, valamint a 28/2011. (IX. 6.) BM rendelettel kiadott Országos Tűzvédelmi Szabályzat (OTSZ) 5. rész.

A termék rövid leírása és műszaki adatai:

A StoTherm Mineral 6 homlokzati hőszigetelő rendszer rétegrendje (belülről-kifelé):

- 300 mm ill. 200 mm falszerkezethez
- ~10 mm StoLevel Duo Plus (Sto Verbundmörtel) ragasztó- és simítótapaszal, illetve tárcsás műanyag dübel;
- 200 mm kőzetgyapot hőszigetelő lemez (minimum 110 kg/m³ testsűrűségű);
- 3-4 mm StoLevel Duo Plus (Sto Verbundmörtel) ragasztó- és simítótapaszba, illetve 160 g/m² négyzetméter-tömegű Saint-Gobain Vertex típusú vakolaterősítő üvegszövetháló;
- 1 réteg Sto Putzgrund vakolat alapozó
- 1 réteg Stolit akril alapú vékonyvakolat

Tervezési/megfelelőség igazolási/típusvizsgálati értékek

Termékjellemzők (és mértékegységeik)	Érték/adat	Vizsgálati/értékelési mód
StoTherm Mineral 6 homlokzati hőszigetelő rendszer		
Tűzterjedési határérték (perc)	T _h ≥ 45 perc	MSZ 14800-6: 2009 28/2011. (IX. 6.) BM rendelettel kiadott OTSZ 5. rész
Tűzvédelmi osztály (osztály)	A2-s1, d0	MSZ EN 13501-1:2007+A1:2010 MSZ EN 13823:2011 MSZ EN ISO 11925-2:2011

Feltételek, amelyek mellett a termék a tervezett felhasználásra alkalmas:

A StoTherm Mineral 6 homlokzati hőszigetelő rendszerre, amennyiben

- a hőszigetelő rendszer légrés nélkül kivitelezett;
- az egymás fölött elhelyezkedő homlokzati nyílászárók közötti tömör falszakaszok magassága legalább 1,30 m;
- A1 tűzvédelmi osztályú, minimum 110 kg/m³ testsűrűségű ásványgyapot hőszigetelő lapokat alkalmaznak;
- a hőszigetelő lap pont-perem módszerrel, vagy telibe ragasztva kerül elhelyezésre;
- a vakolatréteg összvastagsága (ragasztó + üvegháló + záróvakolat) minimum 4 mm, illetve
- minden homlokzati nyílászáró a falsíkok között helyezkedik el

Az **A1 tűzvédelmi osztályú szálas hőszigetelő réteggel alkalmazott StoTherm Mineral 6** homlokzati hőszigetelő rendszer tűzvédelmi osztályba és alosztályba sorolása: **A2 – s1, d0**. A tűzvédelmi osztályba, illetve alosztályba sorolás az alábbi feltételekkel igazolható:

- az alapfelület nem-éghető (A1, A2 tűzvédelmi osztályú), légrés nélküli alkalmazással;
- a hőszigetelő anyag rögzítése ragasztással, illetve műanyag dübelekkel történik;
- az ásványgyapot táblák hossz- és keresztirányban illesztettek;
- élzárás, tűzterjedési gát alkalmazása megengedett.

Az egymás fölött elhelyezkedő homlokzati nyílászárók közötti tömör falszakaszok magasságának legalább 1,30 m-nek kell lennie.

A szerkezet beépítésekor a tűzszakasz-határokat képező fal- és födémszerkezetek vonalában tűzterjedési gátat kell kiképezni az OTSZ-ben megadott módon.

A 2008. május 22-e előtt megkezdett építési eljárásokban a 2/2002. (I. 23.) BM rendeletben rögzítettek, a 2008. május 22-e és 2011. október 6-a között megkezdett építési eljárásokban a 9/2008. (II. 22.) ÖTM rendeletben rögzítettek, míg 2011. október 6-a után megkezdett építési eljárásokban a 28/2011. (IX. 6.) BM rendelettel kiadott OTSZ-ban rögzítettek a mértékadóak.

A rendszer beépítése során a hőmérséklet $+5^{\circ}\text{C}$ és $+25^{\circ}\text{C}$ között legyen. Az alapfelület legyen megfelelően szilárd, egyenes, sima és egyenletes. A felhordott habarcsfelületeket 24 órán belül nem érheti fagy, csapóeső, illetve tűző napsütés.

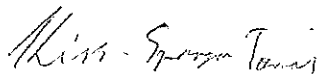
A StoTherm Mineral 6 megnevezésű homlokzati hőszigetelő rendszer beépítése a rendszerre, illetve annak összetevőire vonatkozó kivitelezési útmutatóban leírtak szerint történjen.

A StoTherm Mineral 6 megnevezésű homlokzati hőszigetelő rendszert helyszínen beépítő kivitelezőnek tájékoztatnia kell a rendszer gazdáját a rendszer elemeiként felhasznált anyagokról, valamint biztosítania kell a rendszer gazdája részére a beépített rendszer megfelelőségének ellenőrzését.

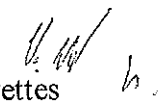
A TMI jogosultja köteles bejelenteni a termék konstrukciójában, anyagában vagy előállítása körülményeiben bekövetkezett minden változást. Ezt követően az ÉMI Nonprofit Kft. dönti el, hogy a TMI továbbra is érvényben maradhat, vagy új eljárást kell kezdeményezni a TMI visszavonása mellett.

Ez a TMI nem terjed ki a termék összes műszaki jellemzőjére, nem helyettesíti a termék forgalmazásához, felhasználásához, beépítéséhez, használatához szükséges egyéb engedélyeket (pl. Építőipari Műszaki Engedély) és nem jogosítja fel a gyártót vagy forgalmazót a CE megfelelőségi jelölés feltüntetésére a terméken vagy annak csomagolásán.

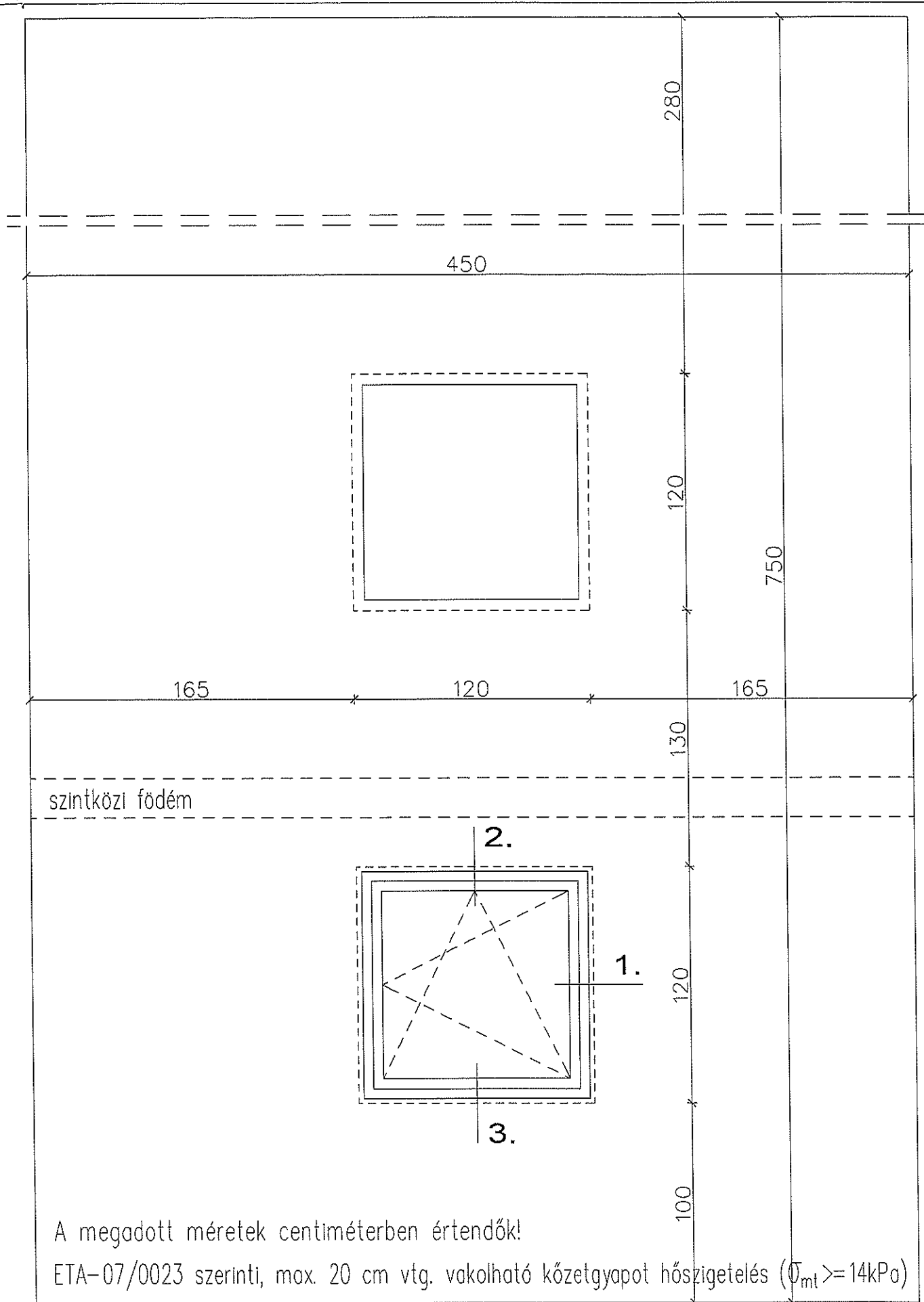
A TMI csak teljes terjedelmében sokszorosítható. Kivonatos közléséhez az ÉMI Nonprofit Kft. előzetes írásbeli hozzájárulása szükséges.



Kiss-Sponga Tamás
vizsgáló mérnök



Geier Péter
divízió vezető-helyettes



A megadott méretek centiméterben értendők!

ETA-07/0023 szerinti, max. 20 cm vtg. vakolható kőzetgyapot hőszigetelés ($\sigma_{mt} \geq 14 \text{ kPa}$)

STOTHERM MINERAL (max. 20 cm MW / MW-L hőszigetelésű) Teljes (vakolt) homlokzati Hőszigetelő Rendszer

Mintafal nézetrajza

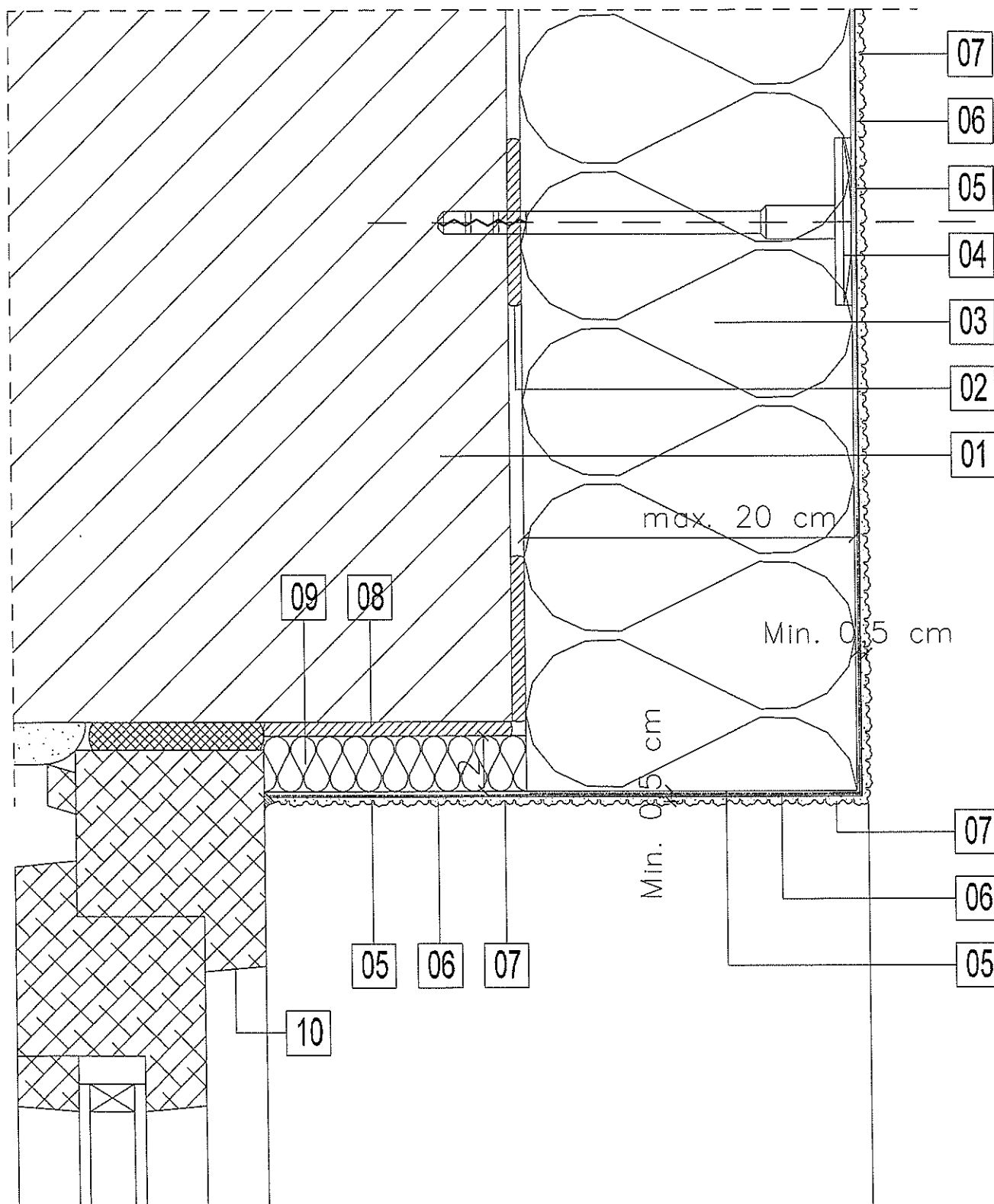
M=1:25

2012. 09. 28.

Sto Építőanyag Kft.

E-1

2. részlet



A megadott méretek centiméterben értendők!

Ragasztás: homlokzati felületen: minimum a felület 40%-án, a hőszigetelő táblák éle mentén körben, és a dübelek helyén foltokban!
 kávéban: teljes felületen!

STOTHERM MINERAL (max. 20 cm MW / MW-L hőszigetelésű) Teljes (vakolt) homlokzati Hőszigetelő Rendszer

Mintafal 2. részlet rajza

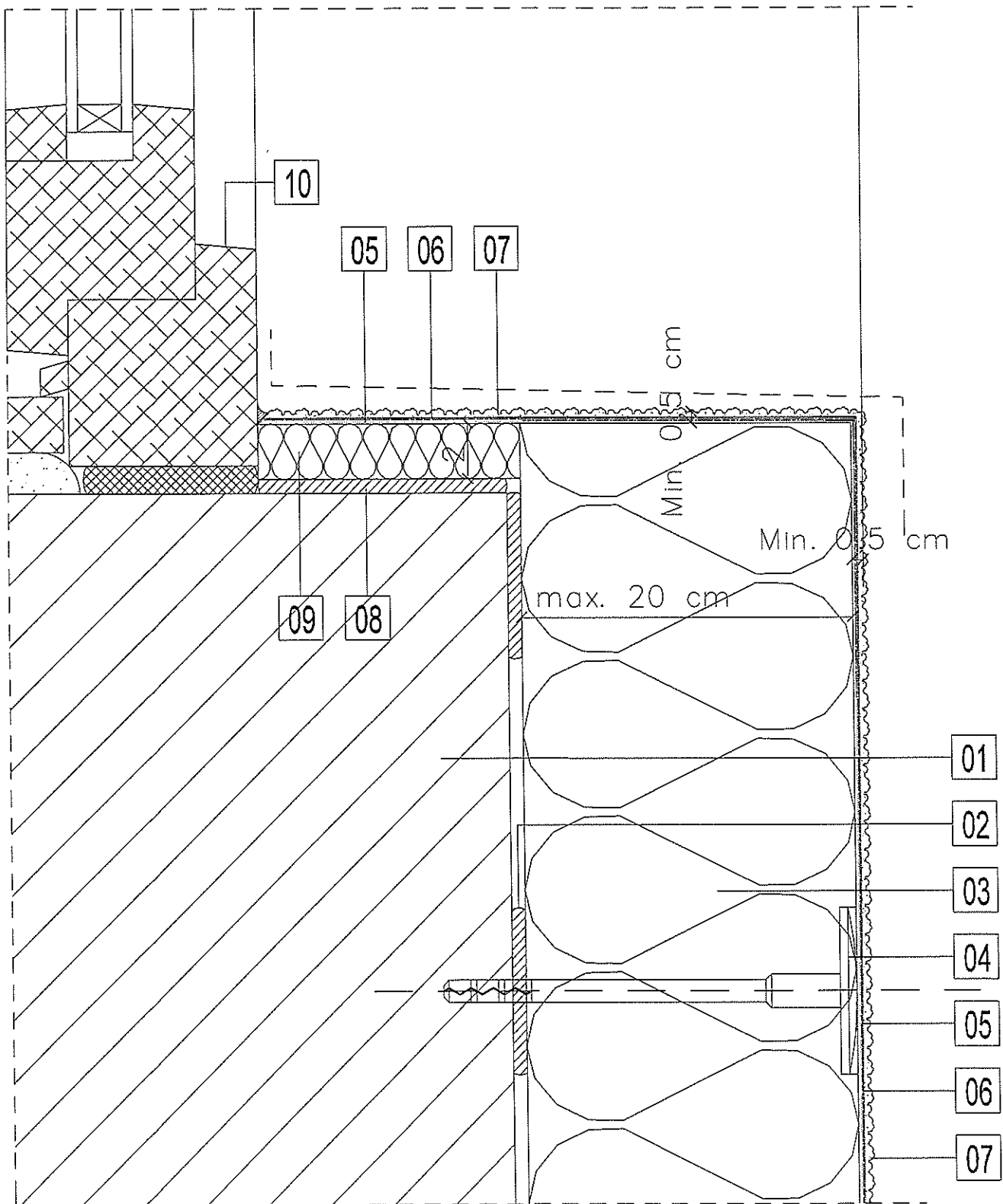
M=1:2

2012. 09. 28.

Sto Építőanyag Kft.

E-3

3. részlet



A megadott méretek centiméterben értendők!

Ragasztás: homlokzati felületen: minimum a felület 40%-án, a hőszigetelő táblák éle mentén körben, és a dübelek helyén foltokban!
 kávéban: teljes felületen!

STOTHERM MINERAL (max. 20 cm MW / MW-L hőszigetelésű) Teljes (vakolt) homlokzati Hőszigetelő Rendszer

Mintafal 3. részlet rajza

M=1:2

2012. 09. 28.

Sto Építőanyag Kft.

E-4

StoTherm Mineral rendszer anyagainak meghatározásai:

- 01** Falszerkezet
- 02** Ragasztó: (ETA-07/0023 szerint)
Sto-Baukleber / StoColl IP / StoLevell Duo / StoLevell Duo Plus / StoLevell FT / StoLevell Novo / StoLevell Uni / Verbundmörtel
- 03** Hőszigetelés (EN 13162 szerinti, ≥ 14 kPa-értékű MW):
6–20 cm vtg. kőzetgyapot panel, vagy lamella
- 04** Rögzítés (ETAG 14 / 2.3.2. pontjának meghatározása szerinti, ETICS-rendszerekhez alkalmas rögzítőelemek):
pl.: EjoTherm SK U / EjoTherm SDK U / EjoTherm NK U, vagy egyenértékű
- 05** Ágyazóhabarcs: (ETA-07/0023 szerint)
StoArmat Classic / StoLevell Duo / StoLevell Duo Plus / StoLevell Uni
- 06** Felület-erősítés (MSZ EN 13499 szerint):
Saint-Gobain Vertex lügálló, műanyag bevonatú üvegszövet-háló (160 g/m²)
- 07** Fedőbevonat: (ETA-07/0023 szerint)
alapozás: StoPrep Miral / StoPrep QS / Sto-Putzgrund / Sto-Putzgrund QS
fedőbevonat: Stolit K/R/MP / StoMiral K/R/MP / StoMiral Nivel F / StoSil K/R/MP / StoSilco K/R/MP / StoSilco QS K/R/MP / StoSilcolit K/R/MP
- 08** Káva-roasztás:
02 pont szerinti ragasztóhabarcsok, teljes felületi ragasztással
- 09** Káva-hőszigetelés:
2 – 5 cm vtg., a 03 pont szerinti homlokzati lappal azonos minőségű MW-termék
- 10** Nyílászáró tokszerkezete

STOTHERM MINERAL (max. 20 cm MW / MW-L hőszigetelésű) Teljes (vakolt) homlokzati Hőszigetelő Rendszer

STOTHERM MINERAL (max. 20 cm MW / MW-L hőszigetelésű) Teljes (vakolt) homlokzati Hőszigetelő Rendszer

Mintafal – anyagnevek

M: –

2012. 09. 28.

Sto Építőanyag Kft.

E-5